

# Kenniskwartier / De Boelelaan

## Werkzaamheden tijdens drie weekenden in oktober en november 2011



Zuidas, de nieuwe toplocatie in Amsterdam voor wonen, werken en recreëren, is volop in ontwikkeling. Zo werkt de gemeente Amsterdam momenteel in het deelgebied Kenniskwartier aan het verbeteren van de bereikbaarheid. Dit gebeurt onder meer door het openbaar vervoer op een aantal plekken aan te passen.

### **De tramlijnen 16 en 24 krijgen een andere route.**

- Op de De Boelelaan komt tussen de kruising met de Van der Boechorststraat en de Buitenveldertselaan een nieuwe trambaan en keerlus. De rijbaan voor het verkeer richting de Amstelveenseweg schuift op; zo ontstaat in het midden van de weg ruimte voor een vrije trambaan. De tramrails op de Gustav Mahlerlaan verdwijnen.
- Deze werkzaamheden zijn vorig najaar begonnen en nu bijna klaar. De trams rijden vanaf dit najaar op de De Boelelaan door naar de hoek De Boelelaan/ Buitenveldertselaan. Hier komen een nieuwe tramhalte en -lus.
- De huidige tramlus bij de Gustav Mahlerlaan verdwijnt. Op deze plek wordt vanaf 2012 een kantoor van Deloitte/AKD gebouwd.

- In oktober en november vinden tijdens drie weekenden werkzaamheden plaats aan rijbanen, trambaan, tramrails en tramlus.
- Dit gebeurt vooral op en rond de kruising van de De Boelelaan en de Gustav Mahlerlaan.

De belangrijkste werkzaamheden:

- verwijdering van bestaande tramrails en bovenleiding;
- aanleg van nieuwe tramrails en bovenleiding;
- afronding aanleg nieuwe tramlus;
- aanpassing van afscheidingen tussen rijbaan en trambaan;
- aanleg van een rioolbuis nabij de kruising;
- vernieuwing van de kruising, onder meer asfalteren en belijning op de weg.

**Het werk is ingrijpend en zorgt voor ernstige verkeershinder. Wij adviseren u om, als u niet op of rond de De Boelelaan hóeft te zijn, om te rijden. Er zijn omleidingsroutes. Volg de gele borden.**

## Kenniskwartier: internationaal én Amsterdams

Zuidas heeft, met zijn hoge gebouwen en vaak spectaculaire architectuur, internationale allure. Als zakencentrum al zeer geslaagd, maar buiten kantoor-tijden kan het gebied nog wel wat meer 'reuring' gebruiken. Onder andere met de ontwikkeling van het Kenniskwartier krijgt dát aspect nu volop aandacht. Het gebied blijft een kennis- en zakencentrum, maar wordt ook een fantastische plek om te wonen en te recreëren.

De Vrije Universiteit, VUmc en belangrijke voorzieningen als het Academisch Centrum Tandheelkunde en het Alzheimercentrum blijven de spinnen in het web. De universiteitscampus ondergaat de komende jaren een ware metamorfose. Veel van de bestaande bebouwing wordt afgebroken of gerenoveerd, en het campusterrein breidt uit richting station Amsterdam Zuid. Dit draagt eraan bij dat het Kenniskwartier letterlijk en figuurlijk beter gaat aansluiten bij de rest van de stad.

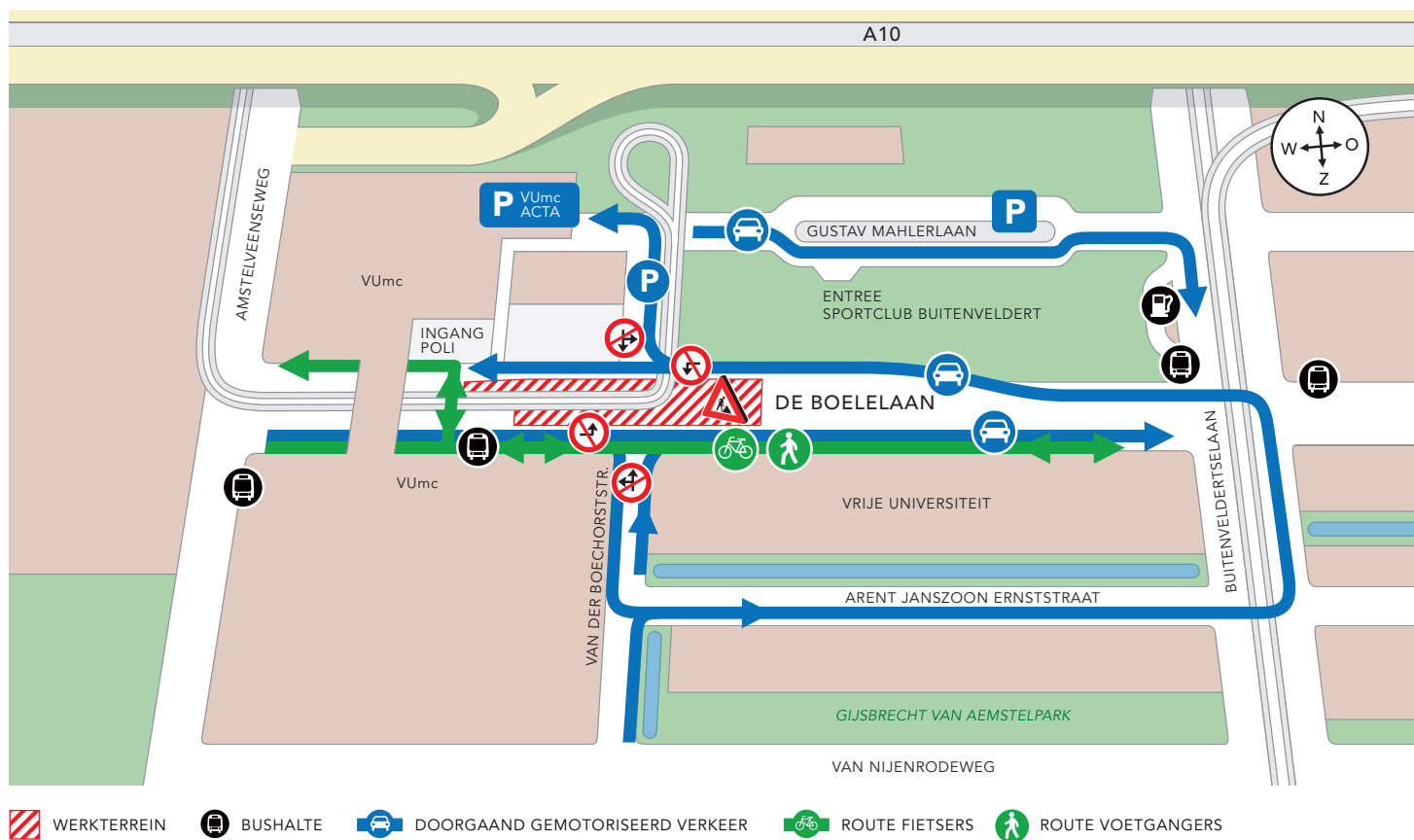
Het Kenniskwartier is straks ook buiten kantooruren een plezierige plek om te verblijven of om naartoe te gaan. Het openbaar vervoer zorgt er dan voor dat alle gebouwen en voorzieningen op slechts enkele minuten loopafstand van tram, trein, bus en metro bereikbaar zijn.

Het gebied is op allerlei manieren in ontwikkeling. Zo komen er meer culturele instellingen en horeca. De sportfaciliteiten worden uitgebreid, onder andere met vier nieuwe voetbalvelden. Straten en wegen – zoals de De Boelelaan – worden opgeknapt tot mooie Amsterdamse routes, voor zowel gemotoriseerd als langzaam verkeer. En dankzij honderden woningen, in uiteenlopende stijlen en prijsklassen, kan ieder die dit wil zich ook letterlijk *thuis* gaan voelen in het Kenniskwartier.



# Weekendwerkzaamheden 1: vrijdag 21 oktober – maandag 24 oktober

- van vrijdagavond 21 oktober 20.00 uur tot maandagochtend 24 oktober 06.00 uur
- werkgebied op de De Boelelaan aan beide zijden van de kruising De Boelelaan / Gustav Mahlerlaan → kruising afgesloten
- auto- en vrachtverkeer De Boelelaan mogelijk in beide rijrichtingen
- trams en vrijwel alle bussen rijden de gebruikelijke routes
- verkeerslichten uitgeschakeld, verkeersregelaars aanwezig



## Werkzaamheden

### Auto's en vrachtverkeer:

- De De Boelelaan blijft beschikbaar in beide rijrichtingen
- maar (vracht)auto's kunnen vanuit alle rijrichtingen niet linksaf slaan
- en vanaf de Gustav Mahlerlaan en de Van der Boechorststraat niet rechtdoor rijden.
- Parkeergarage VUmc /ACTA en parkeerterreinen sportvelden blijven bereikbaar.

### Omleidingsroutes:

Zie plattegrond

### Openbaar vervoer:

- Trams en bussen rijden hun gebruikelijke routes.
- Bussen krijgen een tijdelijke halte aan de zuidkant van de De Boelelaan tussen de oversteek plaats bij VUmc en de Van der Boechorststraat.
- Buslijn 62 richting Station Lelylaan krijgt een omleiding via de Amstelveenseweg; hij rijdt niet langs de Van Nijenrodeweg en de Van der Boechorststraat. Op de Amstelveenseweg komt voor deze bus een tijdelijke halte, direct ten zuiden van de De Boelelaan.
- Buslijn 62 richting Amstelstation rijdt via de gebruikelijke route.

### Fietsers

- Fietsoversteek op de kruising De Boelelaan / Gustav Mahlerlaan afgesloten.
- Omleiding, in beide rijrichtingen, via het fietspad aan beide zijden van de De Boelelaan tussen de Van der Boechorststraat en de oversteek bij VUmc tegenover de ingang van de polikliniek.

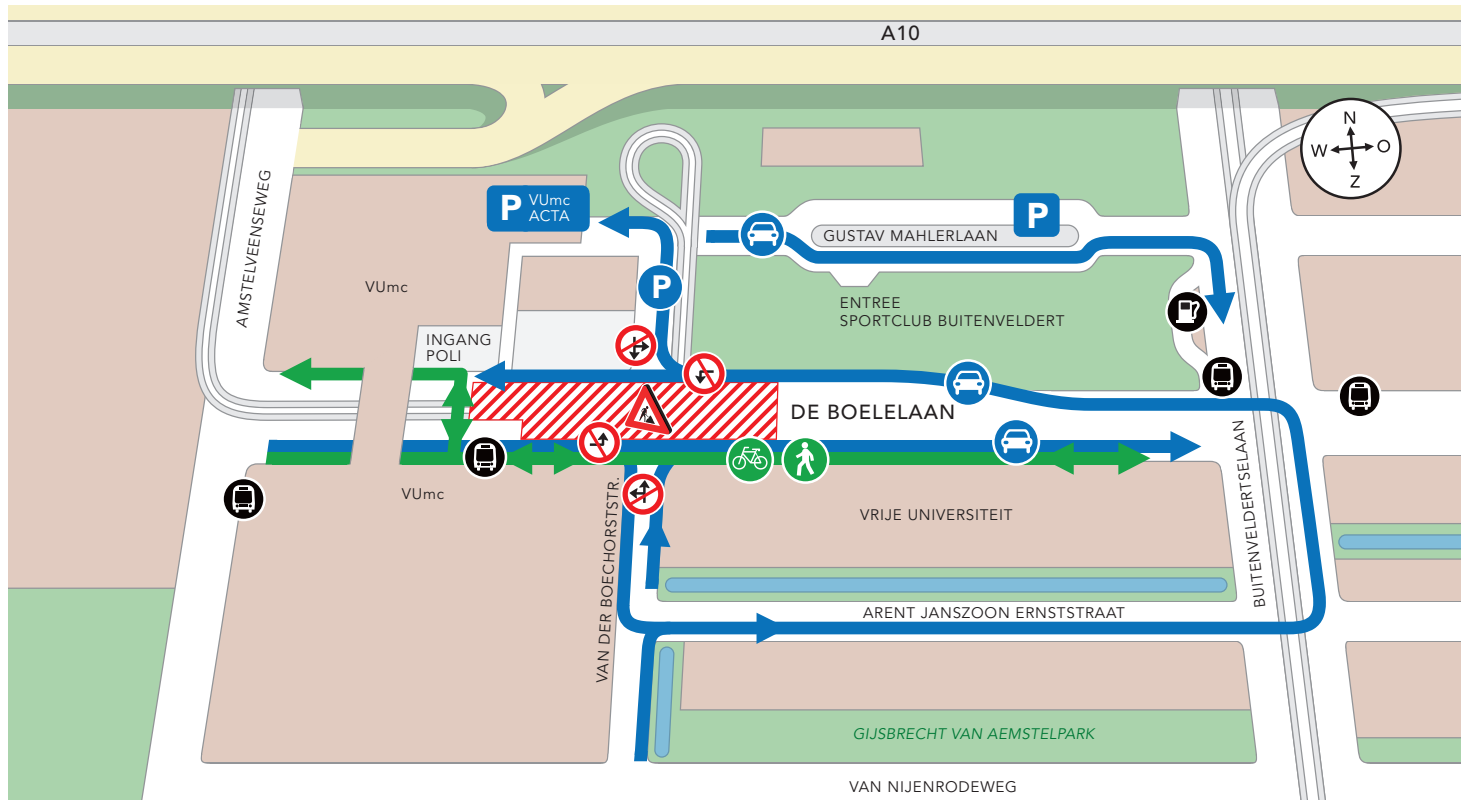
### Voetgangers

- Oversteek op de kruising De Boelelaan / Gustav Mahlerlaan afgesloten.
- Omleiding via het voetpad aan beide zijden van de De Boelelaan tussen de Van der Boechorststraat en de oversteek bij VUmc tegenover de ingang van de polikliniek.

U kunt een digitale versie van deze nieuwsbrief downloaden op de website [www.zuidas.nl/thema/mobiliteit](http://www.zuidas.nl/thema/mobiliteit) en deze doorsturen naar uw medewerkers, relaties of studenten.

## Weekendwerkzaamheden 2: vrijdag 28 oktober – maandag 31 oktober

- van vrijdagavond 28 oktober 20.00 uur tot maandagochtend 31 oktober 06.00 uur
- werkgebied op de De Boelelaan aan beide zijden van de kruising De Boelelaan / Gustav Mahlerlaan → kruising afgesloten
- auto- en vrachtverkeer De Boelelaan mogelijk in beide rijrichtingen
- geen tramverkeer op zaterdag 29 en zondag 30 oktober
- vrijwel alle bussen rijden de gebruikelijke route
- verkeerslichten uitgeschakeld, verkeersregelaars aanwezig



WERKTERREIN    BUSHALTE    DOORGAAND GEMOTORISEERD VERKEER    ROUTE FIETSERS    ROUTE VOETGANGERS

### Werkzaamheden

- Aansluiting van de nieuwe tramrails op de bestaande tramrails.
- Verwijdering van een groot deel van de bestaande bovenleiding.

### Gevolgen voor het verkeer

#### Auto's en vrachtverkeer:

- De verkeerssituatie is gelijk aan die tijdens het eerste weekend. Wel is het werkgebied groter en de ruimte op de De Boelelaan beperkter.
- Parkeergarage VUmc /ACTA en parkeerterreinen sportvelden blijven bereikbaar.

#### Openbaar vervoer:

- Op vrijdagavond – dus al tijdens de werkzaamheden – rijden de trams nog hun gebruikelijke route.
- Op zaterdag 29 en zondag 30 oktober rijden tram 16 en 24 niet de gebruikelijke route; de haltes Gustav Mahlerlaan, VUmc, Amstelveenseweg, IJsbaanpad en Stadionplein vervallen. Tram 24 rijdt ter hoogte van het Stadionplein rechtsaf richting de Amstelveenseweg, Overtoomsluis, Surinamestraat en tijdelijke eindhalte Surinameplein. Tram 16 gaat bij het Haarlemmermeerstation rechtsaf richting de Amstelveenseweg, Overtoomsluis, Surinamestraat en tijdelijke eindhalte Surinameplein.

- Reizigers van en naar VUmc dienen bij het Haarlemmermeercircuit over te stappen.
- Voor bus 62 richting Station Lelylaan geldt dezelfde omleidingsroute als tijdens het eerste weekend.
- Vanaf maandag 31 oktober 06.00 uur rijden tram 16 en 24 de gebruikelijke route tot en met Vumc. Daarna rijden ze door naar de nieuwe tramlus bij de Buitenveldertselaan om te keren. De halte Gustav Mahlerlaan (bij de oude tramlus) is nu definitief opgeheven.

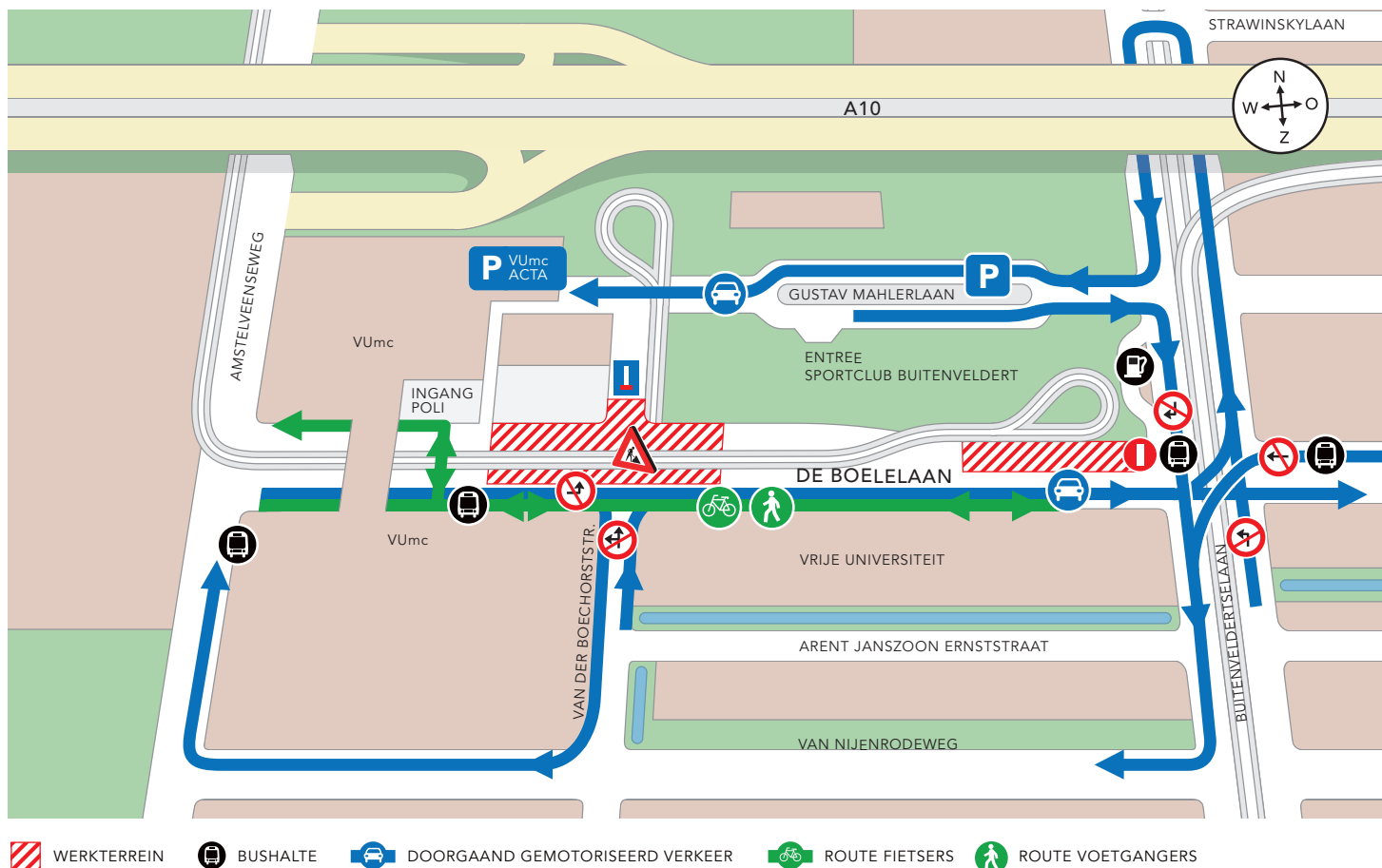
#### Fietsers en voetgangers:

- de verkeerssituatie is gelijk aan die tijdens het eerste weekend.



## Weekendwerkzaamheden 3: vrijdag 4 november – maandag 7 november

- van vrijdagavond 4 november 20.00 uur tot maandagochtend 7 november 06.00 uur
- werkgebied op de De Boelelaan aan beide zijden van de kruising De Boelelaan / Gustav Mahlerlaan én ten noorden ervan → kruising afgesloten
- De Boelelaan: alleen auto- en vrachtverkeer richting Buitenveldertselaan, omleiding voor verkeer richting Amstelveenseweg
- trams rijden de gebruikelijke routes
- bussen over de De Boelelaan richting Amstelveenseweg rijden om
- verkeerslichten uitgeschakeld, verkeersregelaars aanwezig



### Werkzaamheden

- Verwijdering van de bestaande tramrails in de bocht tussen de De Boelelaan en de Gustav Mahlerlaan.
- Aanleg van een rioolbuis onder de Gustav Mahlerlaan, ten noorden van de kruising.
- Vernieuwing van de kruising en de nabijgelegen delen van de De Boelelaan, onder meer asfalteren en het aanbrengen van belijning op het wegdek.

### Gevolgen voor het verkeer

#### Auto's en vrachtverkeer:

- Op de De Boelelaan is alleen auto- en vrachtverkeer mogelijk richting de Buitenveldertselaan.
- Het verkeer vanuit de Gustav Mahlerlaan naar de Amstelveenseweg dient de aangegeven route te volgen.
- Parkeergarage VUmc /ACTA en parkeerterreinen sportvelden blijven bereikbaar.

#### Omleidingsroutes:

Zie plattegrond

#### Openbaar vervoer:

- Tram 16 en 24 rijden de gebruikelijke route tot en met Vumc. Daarna rijden ze door naar de nieuwe tramlus bij de Buitenveldertselaan om te keren.
- De haltes op de De Boelelaan van de buslijnen 62, 166, 176 en 310 richting de Amstelveenseweg vervallen; de bussen stoppen op de halte Amstelveenseweg, direct ten zuiden van de De Boelelaan.
- Buslijn 166 rijdt om via de Van Nijenrodeweg en rijdt vervolgens linksaf de Amstelveenseweg op. Deze bus stopt niet bij de VU.

#### Fietsers en voetgangers:

- de verkeerssituatie is gelijk aan die tijdens de eerste twee weekenden.



## Meer informatie

Elke dinsdagmorgen is er van 08.00 tot 09.00 uur een inloopspreekuur, in de bouwkeet aan de Beethovenstraat nabij de A10. Hier kunt u terecht met al uw vragen over het werk en de planning.

U kunt uw vragen ook rechtstreeks stellen aan de omgevingsmanager van Dienst Zuidas, Jeroen van der Linden, telefoon 06 55 170 160.

De meeste actuele informatie over de werkzaamheden vindt u op [www.zuidas.nl](http://www.zuidas.nl)

Voor algemene informatie over Zuidas bent u welkom in het Informatiecentrum van Dienst Zuidas, in de centrale hal van het World Trade Center, Strawinskylaan 59. Geopend op werkdagen van 09.00 tot 17.00 uur. Telefoon: 020 575 21 11.

Algemene en actuele informatie over werkzaamheden en omleidingen: [www.amsterdam.nl/parkeren-verkeer](http://www.amsterdam.nl/parkeren-verkeer) en [www.gvb.nl](http://www.gvb.nl).

## Data onder voorbehoud

Het plannen van een project als dit, in een grote en drukke stad als Amsterdam, is erg ingewikkeld. Ook kunnen weers- en onvoorziene omstandigheden de voortgang van het werk beïnvloeden. Alle genoemde data zijn daarom onder voorbehoud. Als er grote veranderingen optreden, wordt u hierover geïnformeerd.

### Betrokken partijen

Gemeente Amsterdam; Dienst Zuidas, Stadsdeel Zuid, Dienst Infrastructuur Verkeer en Vervoer, Ingenieursbureau Amsterdam, GVB, Waternet.

### Colofon

Uitgave: Gemeente Amsterdam, Dienst Zuidas

Oktober 2011

Oplage: 3500 exemplaren

Teksten: Bas Berwers, Amsterdam [www.linkedin.com/in/basberwers](http://www.linkedin.com/in/basberwers)

Plattegronden en vormgeving: DAVstudio, Amsterdam [www.davdigital.com](http://www.davdigital.com)

Fotografie: Doriann Kransberg

English version available at [www.zuidas.nl/en](http://www.zuidas.nl/en) or from the information centre Dienst Zuidas (World Trade Center) at Strawinskylaan 59 in Amsterdam

## Veiligheid en leefbaarheid

Dienst Zuidas let er voortdurend op dat het werk op en rond de De Boelelaan veilig gebeurt en dat de directe omgeving leefbaar blijft. Voor de verkeersveiligheid zet de gemeente verkeersregelaars in. Voor de veiligheid van weggebruikers, bouwers en omwonenden geldt in het werkgebied een maximumsnelheid van 30 kilometer per uur.

Werkterreinen zijn duidelijk begrensd en afgesloten.

Nood- en hulpdiensten kunnen het werkgebied wel ten alle tijden bereiken.

Geluidshinder is helaas niet te voorkomen. Dit zal vooral het geval zijn tijdens het opbreken van bestaande weggedelen en het verwijderen van tramrails en obstakels. De aannemer doet er alles aan om de hinder zoveel mogelijk te beperken.

## Kenniskwartier: internationaal én Amsterdams

Zuidas heeft, met zijn hoge gebouwen en vaak spectaculaire architectuur, internationale allure. Als zakencentrum al zeer geslaagd, maar buiten kantoor-tijden kan het gebied nog wel wat meer 'reuring' gebruiken. Onder andere met de ontwikkeling van het Kenniskwartier krijgt dát aspect nu volop aandacht. Het gebied blijft een kennis- en zakencentrum, maar wordt ook een fantastische plek om te wonen en te recreëren.

De Vrije Universiteit, VUmc en belangrijke voorzieningen als het Academisch Centrum Tandheelkunde en het Alzheimercentrum blijven de spinnen in het web. De universiteitscampus ondergaat de komende jaren een ware metamorfose. Veel van de bestaande bebouwing wordt afgebroken of gerenoveerd, en het campusterrein breidt uit richting station Amsterdam Zuid. Dit draagt eraan bij dat het Kenniskwartier letterlijk en figuurlijk beter gaat aansluiten bij de rest van de stad.

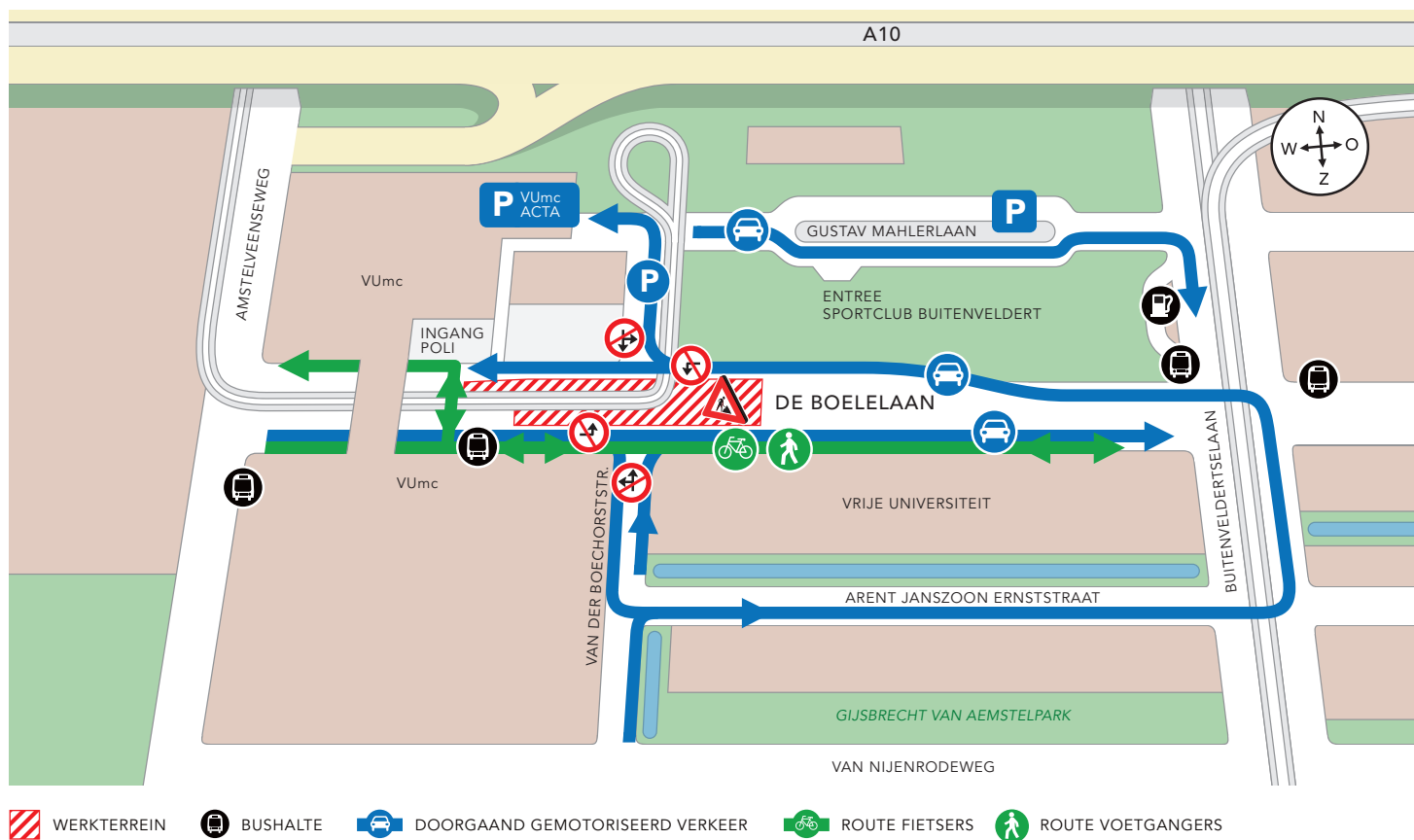
Het Kenniskwartier is straks ook buiten kantooruren een plezierige plek om te verblijven of om naartoe te gaan. Het openbaar vervoer zorgt er dan voor dat alle gebouwen en voorzieningen op slechts enkele minuten loopafstand van tram, trein, bus en metro bereikbaar zijn.

Het gebied is op allerlei manieren in ontwikkeling. Zo komen er meer culturele instellingen en horeca. De sportfaciliteiten worden uitgebreid, onder andere met vier nieuwe voetbalvelden. Straten en wegen – zoals de De Boelelaan – worden opgeknapt tot mooie Amsterdamse routes, voor zowel gemotoriseerd als langzaam verkeer. En dankzij honderden woningen, in uiteenlopende stijlen en prijsklassen, kan ieder die dit wil zich ook letterlijk *thuis* gaan voelen in het Kenniskwartier.



# Weekendwerkzaamheden 1: vrijdag 21 oktober – maandag 24 oktober

- van vrijdagavond 21 oktober 20.00 uur tot maandagochtend 24 oktober 06.00 uur
- werkgebied op de De Boelelaan aan beide zijden van de kruising De Boelelaan / Gustav Mahlerlaan → kruising afgesloten
- auto- en vrachtverkeer De Boelelaan mogelijk in beide rijrichtingen
- trams en vrijwel alle bussen rijden de gebruikelijke routes
- verkeerslichten uitgeschakeld, verkeersregelaars aanwezig



WERKTERREIN BUSHALTE DOORGAAND GEMOTORISEERD VERKEER ROUTE FIETSERS ROUTE VOETGANGERS

## Werkzaamheden

### Auto's en vrachtverkeer:

- De De Boelelaan blijft beschikbaar in beide rijrichtingen
- maar (vracht)auto's kunnen vanuit alle rijrichtingen niet linksaf slaan
- en vanaf de Gustav Mahlerlaan en de Van der Boechorststraat niet rechtdoor rijden.
- Parkeergarage VUmc /ACTA en parkeerterreinen sportvelden blijven bereikbaar.

### Omleidingsroutes:

Zie plattegrond

### Openbaar vervoer:

- Trams en bussen rijden hun gebruikelijke routes.
- Bussen krijgen een tijdelijke halte aan de zuidkant van de De Boelelaan tussen de oversteek plaats bij VUmc en de Van der Boechorststraat.
- Buslijn 62 richting Station Lelylaan krijgt een omleiding via de Amstelveenseweg; hij rijdt niet langs de Van Nijenrodeweg en de Van der Boechorststraat. Op de Amstelveenseweg komt voor deze bus een tijdelijke halte, direct ten zuiden van de De Boelelaan.
- Buslijn 62 richting Amstelstation rijdt via de gebruikelijke route.

### Fietsers

- Fietsoversteek op de kruising De Boelelaan / Gustav Mahlerlaan afgesloten.
- Omleiding, in beide rijrichtingen, via het fietspad aan beide zijden van de De Boelelaan tussen de Van der Boechorststraat en de oversteek bij VUmc tegenover de ingang van de polikliniek.

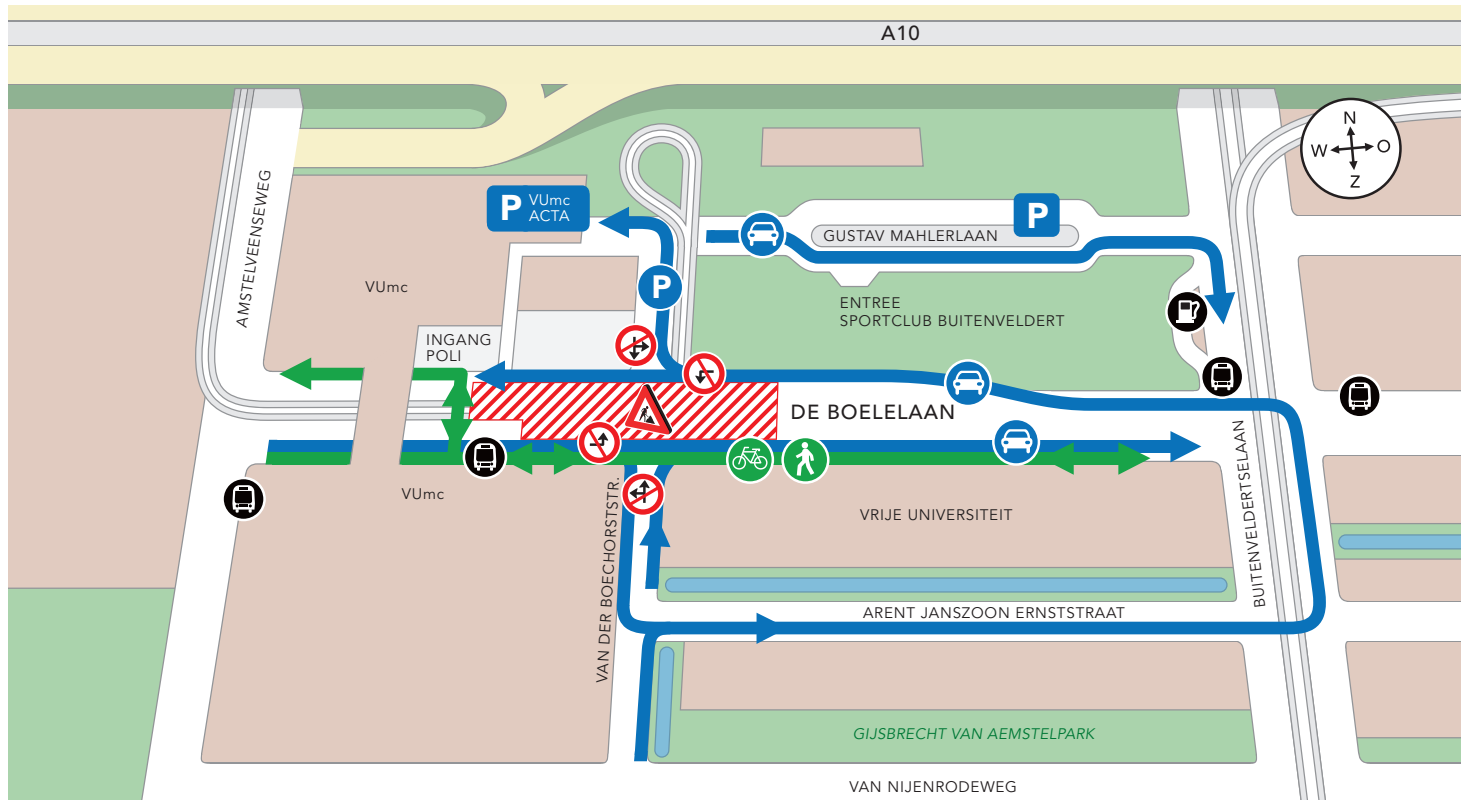
### Voetgangers

- Oversteek op de kruising De Boelelaan / Gustav Mahlerlaan afgesloten.
- Omleiding via het voetpad aan beide zijden van de De Boelelaan tussen de Van der Boechorststraat en de oversteek bij VUmc tegenover de ingang van de polikliniek.

U kunt een digitale versie van deze nieuwsbrief downloaden op de website [www.zuidas.nl/thema/mobiliteit](http://www.zuidas.nl/thema/mobiliteit) en deze doorsturen naar uw medewerkers, relaties of studenten.

# Weekendwerkzaamheden 2: vrijdag 28 oktober – maandag 31 oktober

- van vrijdagavond 28 oktober 20.00 uur tot maandagochtend 31 oktober 06.00 uur
- werkgebied op de De Boelelaan aan beide zijden van de kruising De Boelelaan / Gustav Mahlerlaan → kruising afgesloten
- auto- en vrachtverkeer De Boelelaan mogelijk in beide rijrichtingen
- geen tramverkeer op zaterdag 29 en zondag 30 oktober
- vrijwel alle bussen rijden de gebruikelijke route
- verkeerslichten uitgeschakeld, verkeersregelaars aanwezig



WERKTERREIN    BUSHALTE    DOORGAAND GEMOTORISEERD VERKEER    ROUTE FIETSERS    ROUTE VOETGANGERS

## Werkzaamheden

- Aansluiting van de nieuwe tramrails op de bestaande tramrails.
- Verwijdering van een groot deel van de bestaande bovenleiding.

## Gevolgen voor het verkeer

### Auto's en vrachtverkeer:

- De verkeerssituatie is gelijk aan die tijdens het eerste weekend. Wel is het werkgebied groter en de ruimte op de De Boelelaan beperkter.
- Parkeergarage VUmc /ACTA en parkeerterreinen sportvelden blijven bereikbaar.

### Openbaar vervoer:

- Op vrijdagavond – dus al tijdens de werkzaamheden – rijden de trams nog hun gebruikelijke route.
- Op zaterdag 29 en zondag 30 oktober rijden tram 16 en 24 niet de gebruikelijke route; de haltes Gustav Mahlerlaan, VUmc, Amstelveenseweg, IJsbaanpad en Stadionplein vervallen. Tram 24 rijdt ter hoogte van het Stadionplein rechtsaf richting de Amstelveenseweg, Overtoomsluis, Surinamestraat en tijdelijke eindhalte Surinameplein. Tram 16 gaat bij het Haarlemmermeerstation rechtsaf richting de Amstelveenseweg, Overtoomsluis, Surinamestraat en tijdelijke eindhalte Surinameplein.

- Reizigers van en naar VUmc dienen bij het Haarlemmermeercircuit over te stappen.
- Voor bus 62 richting Station Lelylaan geldt dezelfde omleidingsroute als tijdens het eerste weekend.
- Vanaf maandag 31 oktober 06.00 uur rijden tram 16 en 24 de gebruikelijke route tot en met Vumc. Daarna rijden ze door naar de nieuwe tramlus bij de Buitenveldertselaan om te keren. De halte Gustav Mahlerlaan (bij de oude tramlus) is nu definitief opgeheven.

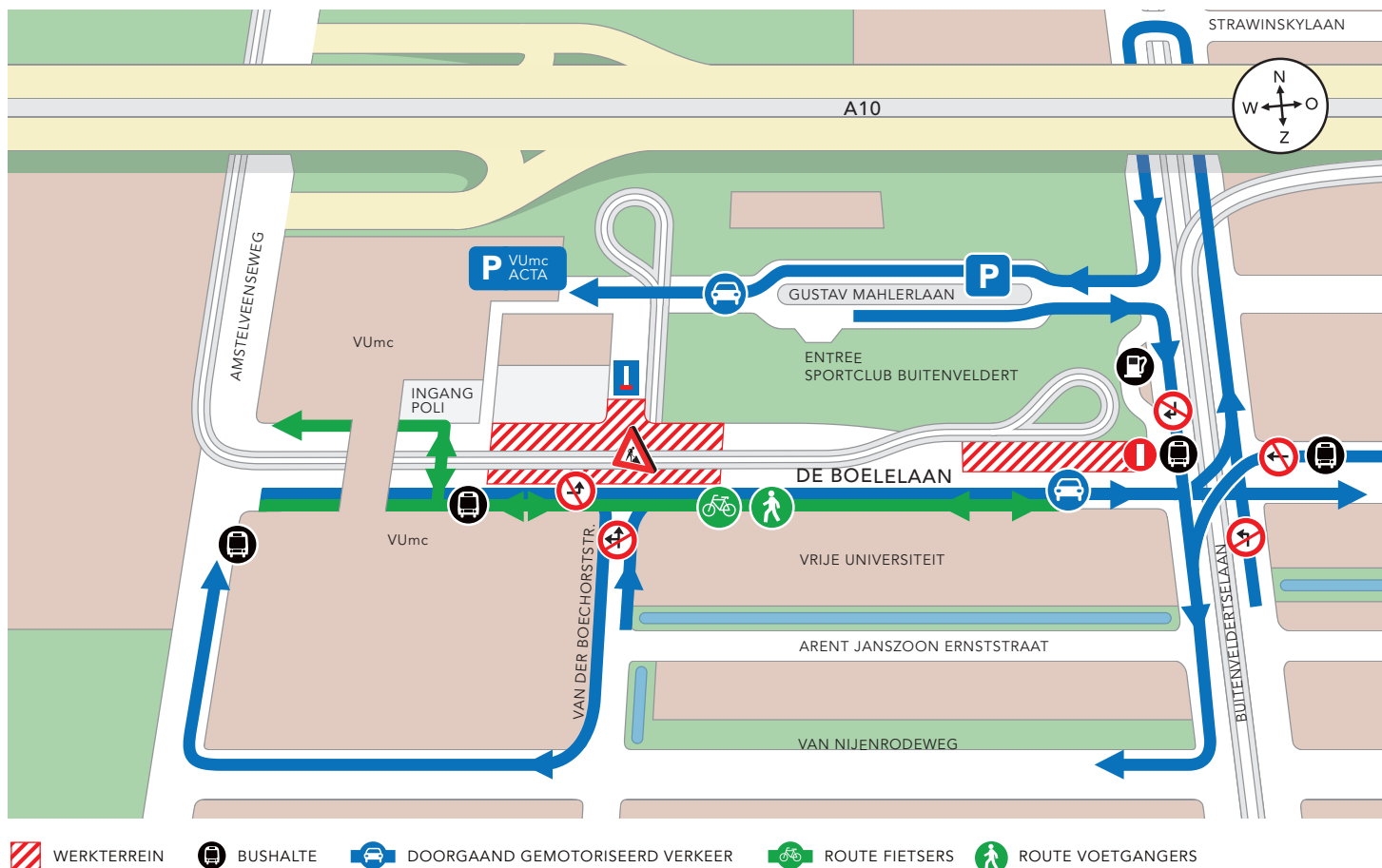
### Fietsers en voetgangers:

- de verkeerssituatie is gelijk aan die tijdens het eerste weekend.



## Weekendwerkzaamheden 3: vrijdag 4 november – maandag 7 november

- van vrijdagavond 4 november 20.00 uur tot maandagochtend 7 november 06.00 uur
- werkgebied op de De Boelelaan aan beide zijden van de kruising De Boelelaan / Gustav Mahlerlaan én ten noorden ervan → kruising afgesloten
- De Boelelaan: alleen auto- en vrachtverkeer richting Buitenveldertselaan, omleiding voor verkeer richting Amstelveenseweg
- trams rijden de gebruikelijke routes
- bussen over de De Boelelaan richting Amstelveenseweg rijden om
- verkeerslichten uitgeschakeld, verkeersregelaars aanwezig



### Werkzaamheden

- Verwijdering van de bestaande tramrails in de bocht tussen de De Boelelaan en de Gustav Mahlerlaan.
- Aanleg van een rioolbuis onder de Gustav Mahlerlaan, ten noorden van de kruising.
- Vernieuwing van de kruising en de nabijgelegen delen van de De Boelelaan, onder meer asfalteren en het aanbrengen van belijning op het wegdek.

### Gevolgen voor het verkeer

#### Auto's en vrachtverkeer:

- Op de De Boelelaan is alleen auto- en vrachtverkeer mogelijk richting de Buitenveldertselaan.
- Het verkeer vanuit de Gustav Mahlerlaan naar de Amstelveenseweg dient de aangegeven route te volgen.
- Parkeergarage VUmc /ACTA en parkeerterreinen sportvelden blijven bereikbaar.

#### Omleidingsroutes:

Zie plattegrond

#### Openbaar vervoer:

- Tram 16 en 24 rijden de gebruikelijke route tot en met Vumc. Daarna rijden ze door naar de nieuwe tramlus bij de Buitenveldertselaan om te keren.
- De haltes op de De Boelelaan van de buslijnen 62, 166, 176 en 310 richting de Amstelveenseweg vervallen; de bussen stoppen op de halte Amstelveenseweg, direct ten zuiden van de De Boelelaan.
- Buslijn 166 rijdt om via de Van Nijenrodeweg en rijdt vervolgens linksaf de Amstelveenseweg op. Deze bus stopt niet bij de VU.

#### Fietsers en voetgangers:

- de verkeerssituatie is gelijk aan die tijdens de eerste twee weekenden.



## Meer informatie

Elke dinsdagmorgen is er van 08.00 tot 09.00 uur een inloopspreekuur, in de bouwkeet aan de Beethovenstraat nabij de A10. Hier kunt u terecht met al uw vragen over het werk en de planning.

U kunt uw vragen ook rechtstreeks stellen aan de omgevingsmanager van Dienst Zuidas, Jeroen van der Linden, telefoon 06 55 170 160.

De meeste actuele informatie over de werkzaamheden vindt u op [www.zuidas.nl](http://www.zuidas.nl)

Voor algemene informatie over Zuidas bent u welkom in het Informatiecentrum van Dienst Zuidas, in de centrale hal van het World Trade Center, Strawinskylaan 59. Geopend op werkdagen van 09.00 tot 17.00 uur. Telefoon: 020 575 21 11.

Algemene en actuele informatie over werkzaamheden en omleidingen: [www.amsterdam.nl/parkeren-verkeer](http://www.amsterdam.nl/parkeren-verkeer) en [www.gvb.nl](http://www.gvb.nl).

## Data onder voorbehoud

Het plannen van een project als dit, in een grote en drukke stad als Amsterdam, is erg ingewikkeld. Ook kunnen weers- en onvoorziene omstandigheden de voortgang van het werk beïnvloeden. Alle genoemde data zijn daarom onder voorbehoud. Als er grote veranderingen optreden, wordt u hierover geïnformeerd.

### Betrokken partijen

Gemeente Amsterdam; Dienst Zuidas, Stadsdeel Zuid, Dienst Infrastructuur Verkeer en Vervoer, Ingenieursbureau Amsterdam, GVB, Waternet.

### Colofon

Uitgave: Gemeente Amsterdam, Dienst Zuidas

Oktober 2011

Oplage: 3500 exemplaren

Teksten: Bas Berwers, Amsterdam [www.linkedin.com/in/basberwers](http://www.linkedin.com/in/basberwers)

Plattegronden en vormgeving: DAVstudio, Amsterdam [www.davdigital.com](http://www.davdigital.com)

Fotografie: Doriann Kransberg

English version available at [www.zuidas.nl/en](http://www.zuidas.nl/en) or from the information centre Dienst Zuidas (World Trade Center) at Strawinskylaan 59 in Amsterdam

## Veiligheid en leefbaarheid

Dienst Zuidas let er voortdurend op dat het werk op en rond de De Boelelaan veilig gebeurt en dat de directe omgeving leefbaar blijft. Voor de verkeersveiligheid zet de gemeente verkeersregelaars in. Voor de veiligheid van weggebruikers, bouwers en omwonenden geldt in het werkgebied een maximumsnelheid van 30 kilometer per uur.

Werkterreinen zijn duidelijk begrensd en afgesloten.

Nood- en hulpdiensten kunnen het werkgebied wel ten alle tijden bereiken.

Geluidshinder is helaas niet te voorkomen. Dit zal vooral het geval zijn tijdens het opbreken van bestaande weggedelen en het verwijderen van tramrails en obstakels. De aannemer doet er alles aan om de hinder zoveel mogelijk te beperken.